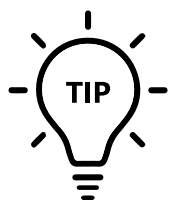




Bereikbaarheid Havenrondvaart: Fiets - Namiddagvaart

Binnenkort kom je met je klas op bezoek in de Antwerpse haven. In deze bereikbaarheidsfiche beschrijven we duidelijk waar jullie moeten zijn en hoe je daar kan geraken. **Neem deze fiche zo snel mogelijk door** en gebruik ze bij het plannen van je uitstap. **Breng een geprinte versie mee** op de dag van de rondvaart zodat je ze onderweg kan raadplegen.

Met deze fiche proberen we jullie zo goed mogelijk te informeren over de locaties en bereikbaarheid. Wegenwerken, verandering in dienstverlening van de lijn en dergelijke meer zijn steeds mogelijk. **Controleer dus steeds zelf** of de voorgestelde route haalbaar is op de dag van jouw uitstap.



Houd bij het plannen van je verplaatsing rekening met het tijdsschema van de rondvaart. Plan wat extra tijd in voor onvoorziene omstandigheden want er kan niet gewacht worden op groepen die te laat zijn.

Draag een fluo-hesje zodat je goed zichtbaar bent op gevaarlijke wegen.

Planning voormiddag

10.00-10.30	scholen schepen in aan Houtdok
10.30	vertrek havenrondvaart
12.15	aankomst aan 2^e Havendok
12.15-12.30	scholen verlaten schip

Houtdok → Tweede havendok

Planning namiddag

12.45-13.15	scholen schepen in aan 2^e Havendok
13.15	vertrek havenrondvaart
15.00	aankomst aan Houtdok
15.00-15.15	scholen verlaten schip

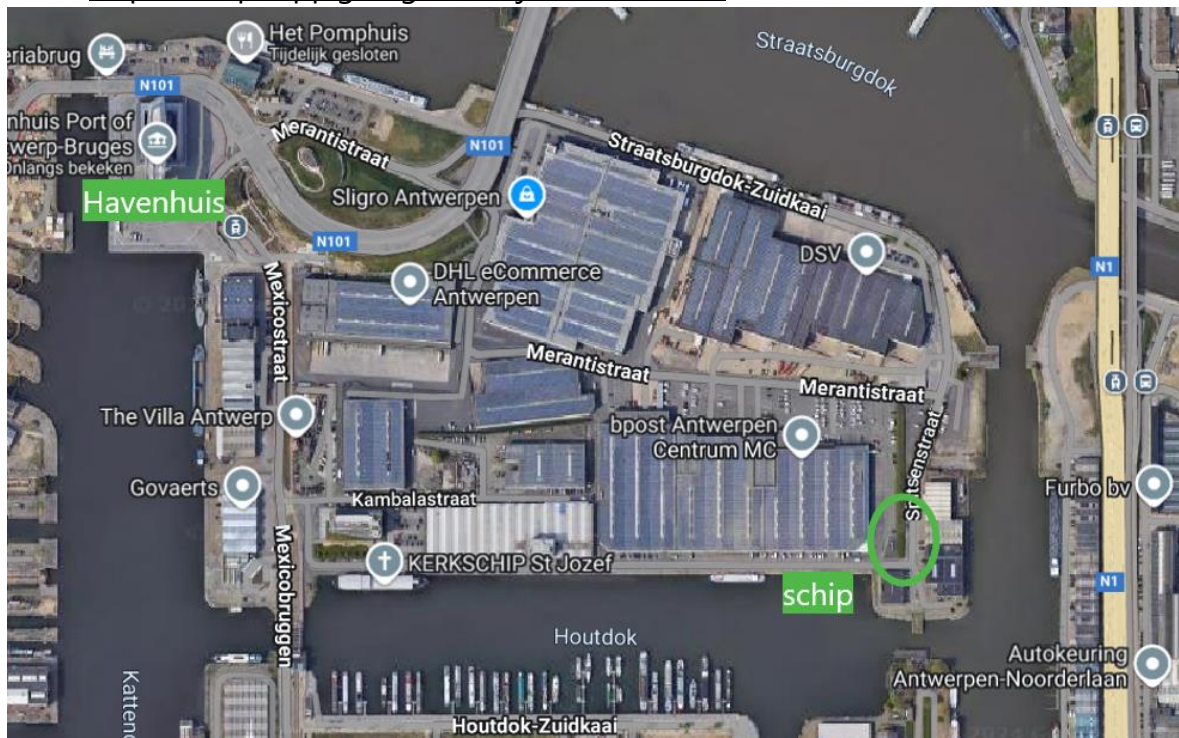
Tweede havendok → Houtdok

VERSCHILLENDE START- EN EINDLOCATIE

- De Oosterweelwerken laten zich ook voelen bij de scheepvaart. Door de werken zijn er strikte tijdslots voor schepen waardoor wij de aanpak van onze havenrondvaart noodgedwongen hebben moeten aanpassen. We begrijpen dat deze regeling niet praktisch is, zéker voor groepen die met de fiets komen. Het is jammer genoeg de best mogelijke optie om de rondvaarten wel te kunnen laten doorgaan!
- **Wil je met de fiets komen, dan raden we je aan om met de fietsen naar de eindlocatie aan het Houtdok te gaan en ze daar achter te laten zodat ze klaar staan om snel te vertrekken na de rondvaart. Vervolgens kunnen jullie met het openbaar vervoer naar naar de startlocatie aan het Tweede Havendok te komen.**
- Je kan ook te voet van de ene naar de andere locatie, maar deze route is minder veilig dan de route met het openbaar vervoer en raden we daarom af.

EINDLOCATIE HOUTDOK: HOE GERAAK JE ER?

- ADRES: Houtdok Noordkaai (ter hoogte van nr. 8), 2030 Antwerpen
- LINK: <https://maps.app.goo.gl/MS2ajrKF1sU2vzzG9>



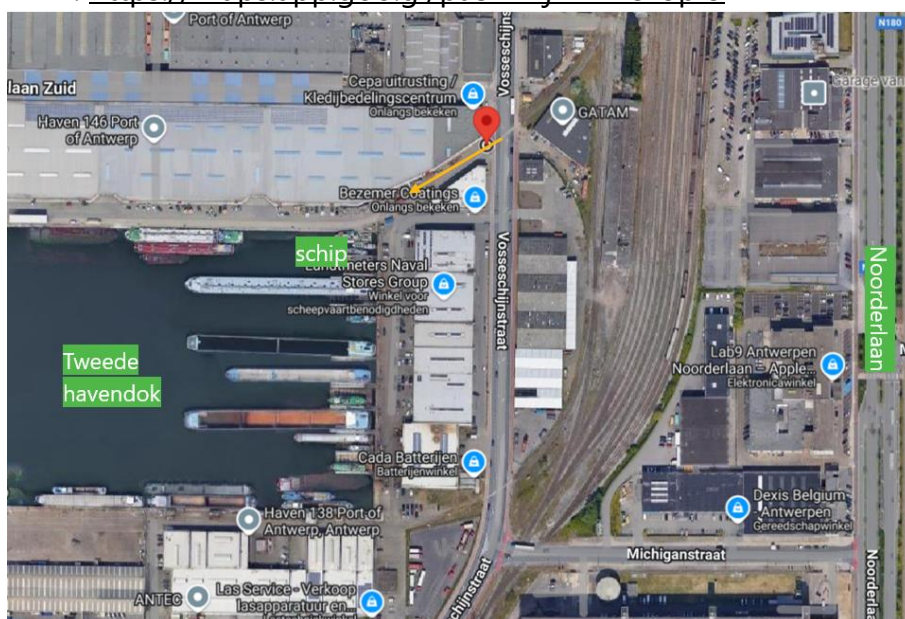
- Locatie
 - Gebruik Google Maps of een ander programma om je weg naar de startlocatie te berekenen. Via bovenstaande link krijg je meteen de juiste locatie.
 - Kom je langs het noorden toe (bijvoorbeeld als je langs de kant van Kinopolis komt. Dan passeer je het Havenhuis en volg je de Mexicostraat naar het zuiden toe. Net voorbij The Villa sla je links af en ga je onmiddellijk weer

rechtsaf zodat je richting het Houtdok en het kerkschip gaat. Daar sla je weer linksaf zodat je langs het water over Houtdok-Noordkaai gaat. Aan het einde van dit dok zullen jullie straks met **Themis II** aankomen.

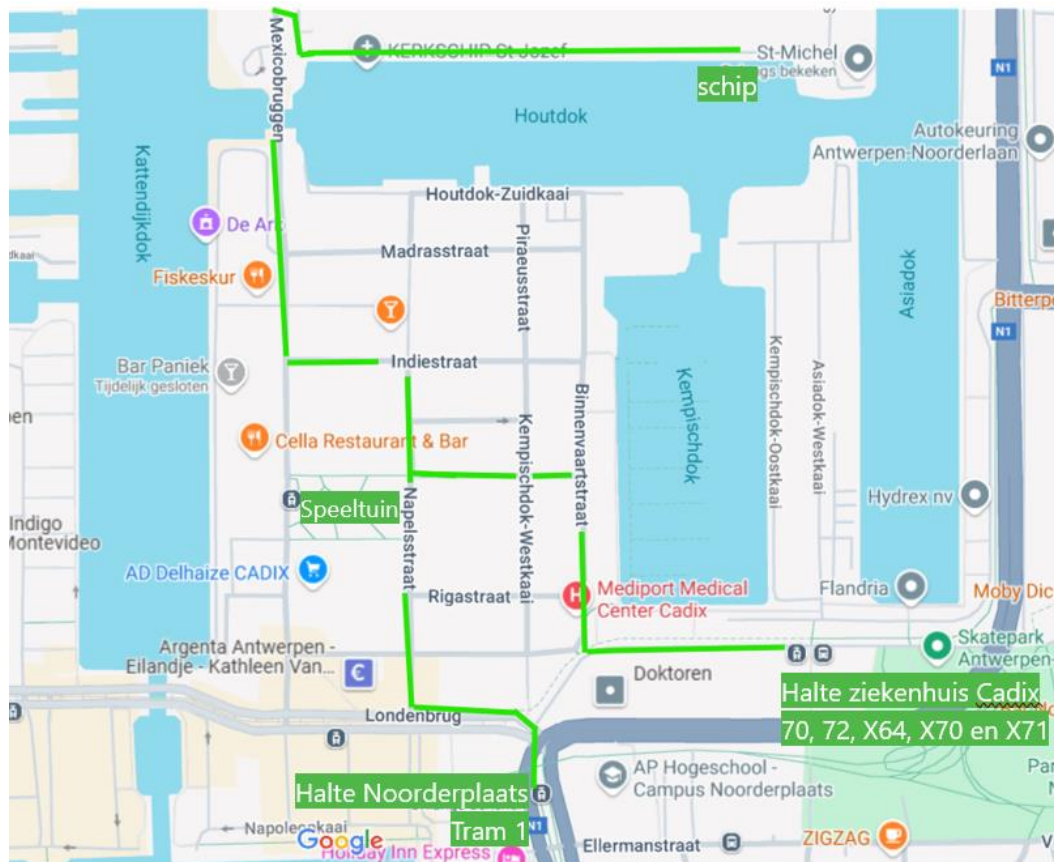
- Als je langs het zuiden komt (bijvoorbeeld langs het ZAS-ziekenhuis of de AP-Hogeschool, dan kom je ook op de Mexicostraat uit en neem je deze naar het Noorden toe. Net voor The Villa sla je rechts af en ga je onmiddellijk weer rechtsaf zodat je richting het Houtdok en het kerkschip gaat. Daar sla je weer linksaf zodat je langs het water over Houtdok-Noordkaai gaat. Aan het einde van dit dok zullen jullie straks met **Themis II** aankomen.
- Let op: het laatste stuk (de straat Houtdok-noordkaai) heeft **geen voet- of fietspad** en automobilisten verwachten hier vaak ook geen fietsers. fiets dus goed aan de zijkant.
- Houtdok-noordkaai is een drukke straat en hier is niet echt een goede plek om **fietsen te stallen**. Ga dus een beetje voorbij de opstaplocatie. De straat buigt daar linksaf en wordt Spitsenstraat. Daar heb je rechts naast de weg plaats om de fietsen te stallen. Plaats ze **compact bij elkaar** zodat de omliggende bedrijven en hun verkeer niet te veel gehinderd worden. Voorzie goede fietsloten aangezien je de fietsen op een openbare plaats staan.
- Laat de fietsen hier achter en gebruik nu het openbaar vervoer om naar de startlocatie te gaan.
 - Reken voor de verplaatsing minstens 45 minuten. Jullie moeten maar 10 minuutjes op de bus of tram, maar er moet ook wat gewandeld worden.

STARTLOCATIE TWEEDE HAVENDOK: HOE KOM JE ER?

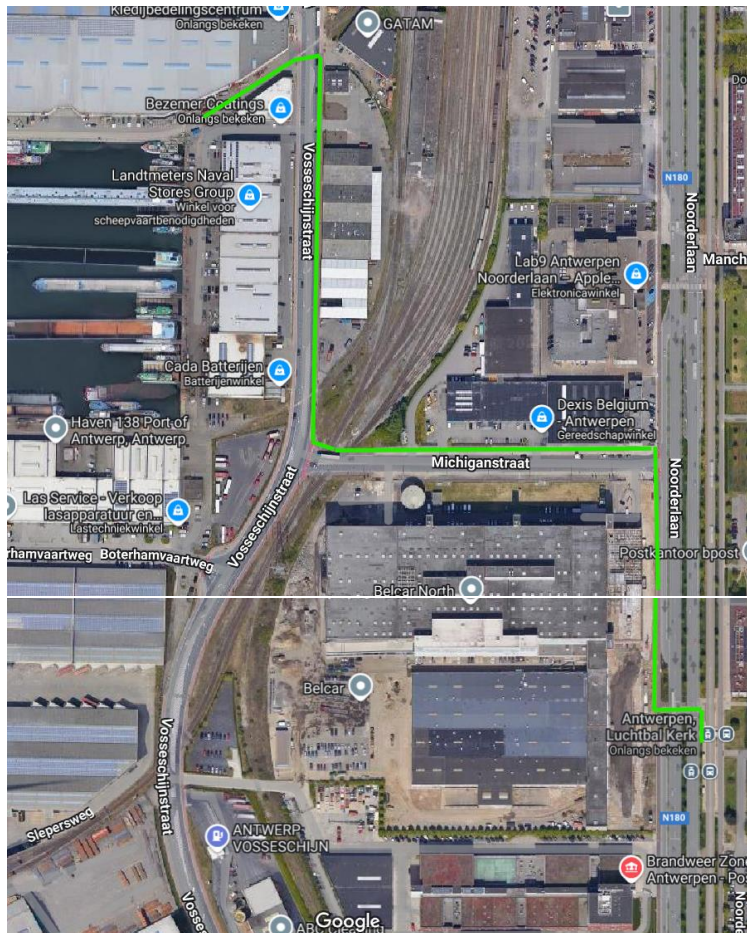
- ADRES: Vossenschijnstraat (ter hoogte van nr. 38), haven 140, 2030 Antwerpen
- LINK: <https://maps.app.goo.gl/pa3TX2jxFWEeTopf9>



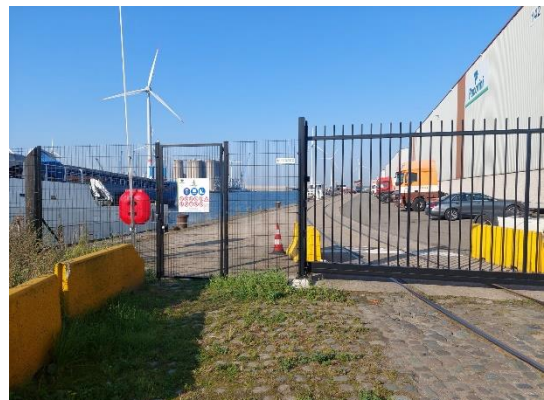
- Naar de bus/tramhalte
 - Wandel Houtdok-Noordkaai weer af naar het westen toe. Op de Mexicostraat sla je links af en ga je over de Mexicobrudden. Ga wat verder weer links af in de Indiestraat. Daar neem je de eerste rechts in de Napelsstraat. Je passeert hier een grote speeltuin waar jullie eventueel kunnen rusten/ spelen/ picknicken. Op het einde van deze straat kom je op de drukke straat Londenbrug. Hier ga je linksaf richting de AP Hogeschool. Sla rechtsaf richting Italiëlei en daar zie je meteen de **tramhalte Antwerpen Noorderplaats**. Neem hier **tram 1 richting P+R Luchtbal**.
 - Tip: als er een probleem is met de tramverbinding, kan je ook naar bushalte Antwerpen Cadix Ziekenhuis gaan en bus 70, 72, X64, X70 of X71 nemen.



- Naar de starlocatie
 - Afstappen doe je aan halte "**Antwerpen Luchtbal Kerk**" aan de Noorderlaan, zowel tram 1 als de genoemde buslijnen stoppen hier.
 - Wanneer je bent afgestapt, steek je de straat (Noorderlaan) over en loop je nadien naar rechts langs diezelfde straat, richting het Noorden. Bij de eerste straat links, steek je eerst de straat over en sla je dan de Michiganstraat in zodat je aan de rechterkant van de straat loopt. Aan het einde van de straat sla je rechtsaf op de Vosseschijnstraat. Hier wandel je even over het fietspad. Hou je groep goed bij elkaar en loop mooi aan de zijkant van het fietspad. Waar een treinspoor de weg kruist, steek je de Vosseschijnstraat over. Let op, hier is geen zebrapad! Volg het treinspoor, zo kom je op de toegangsweg naar de kade.



- Jullie vertrekken met het schip op de kade van een havenbedrijf. De kade is afgesloten met een poort (zie foto). Jullie **wachten op de toegangsweg** tot een begeleider jullie zal meenemen naar het schip.
- Jullie mogen de toegangsweg naar de kade gebruiken om bijvoorbeeld nog even te picknicken. Let wel goed op dat je tegen het gebouw aan gaat zitten. Zo zitten jullie niet in de weg voor wanneer er dan toch een auto of vrachtwagen moet passeren
- De kade is meestal rustig, maar het is wel belangrijk om je groep goed bij elkaar te houden en te **luisteren naar de instructies van de begeleiders** en de bemanning bij het inschepen. Het is niet toegestaan om verder op de kade te wandelen. Jullie gaan **enkel onder begeleiding van de poort naar het schip**.



Overige Praktische info

Voor de volledigheid zetten we snel nog wat praktische info op een rijtje. Je kan alles terugvinden op www.havencentrum.be.

VOOR DE RONDVAART

- Doorloop les 1, 2 en 3 van het gratis lespakket met je leerlingen.
- Bezorg een namenlijst van deelnemende leerlingen en leerkrachten aan reservatie@havencentrum.be.
- Plan je verplaatsing van en naar de start- en eindlocatie van de havenrondvaart.
- Vraag leerlingen en leerkrachten om zich geschikt te kleden voor de weersomstandigheden.
 - Vaste en platte schoenen zijn verplicht.
 - Rokjes of kleedjes zijn niet gepast (reddingsvest wordt bevestigd tussen de benen).

TIJDENS DE RONDVAART

- Volg de instructies van de begeleiders op en zorg dat je leerlingen deze ook naleven.
- Er wordt een actieve begeleiding verwacht van de deelnemende leerkrachten.
- Lunchen aan boord is niet mogelijk.

NA DE RONDVAART

- Doorloop vrijblijvend ook les 4 en 5 van het gratis lespakket.
- Stuur je ingevulde Havenvignet door indien je hier gebruik van maakt.

Heb je nog vragen?

Contacteer ons via + 32 3 569 90 12 of reservatie@havencentrum.be

Vriendelijke groeten,

Het Havencentrum-team

Tot snel!

Een golf aan beleving
wacht op jullie in de
haven

